

Monterey™

expandable booster

INSTRUKCJA OBSŁUGI



 **Sunshine Kids®**

sljp.com

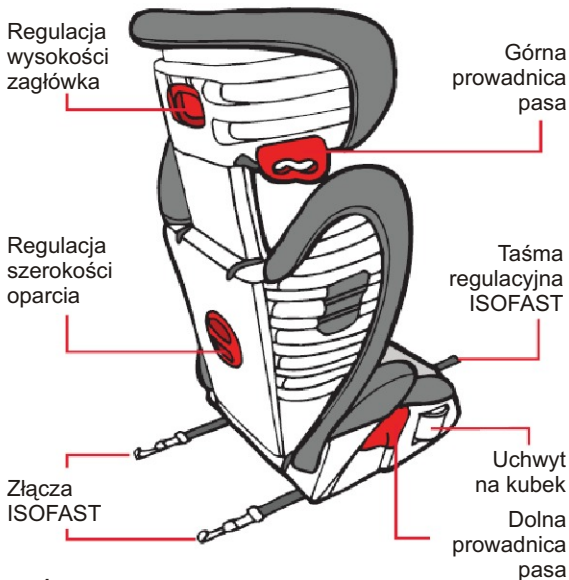


Spis treści:

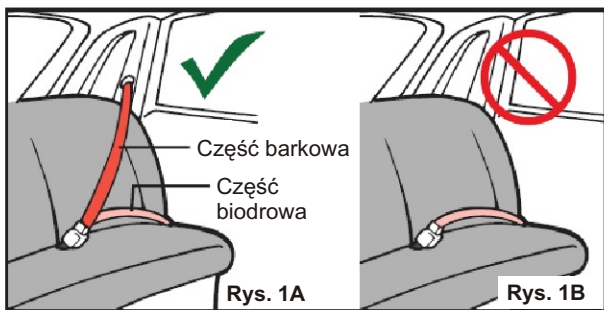
Schematy	3
1 . Ostrzeżenia	6
2 . Bezpieczeństwo	8
3 . Montaż i regulacja	9
Montaż fotelika	9
Regulacja zagłówka	9
Regulacja szerokości oparcia	10
4 . Instalacja systemu ISOFAST	10
5 . Umieszczenie fotelika	11
6 . Regulacja kąta pochylenia oparcia	12
7 . Zabezpieczanie dziecka	12
8 . Właściwa pozycja klamry	13
9 . Obsługa i konserwacja	14
10 . Gwarancja	15

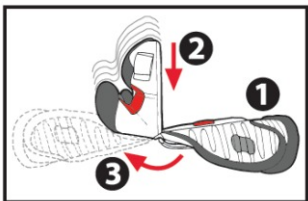
Produkt: Monterey child booster seat
Model: 15000
Producent: Sunshine Kids Juvenile Products, Ltd
PO Box 12463
Tamworth, Staffordshire
B77 9AS Wielka Brytania

Obsługa Klienta:
tel. 022 577 11 61
e-mail: biuro@skjp.pl
www.skjp.pl

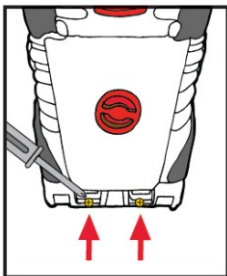


Rys. 1

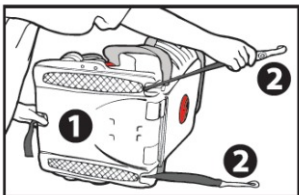




Rys. 2



Rys. 2A



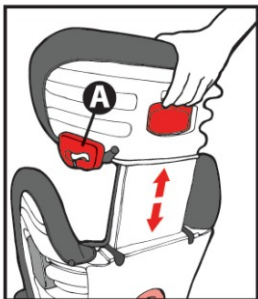
Rys. 3



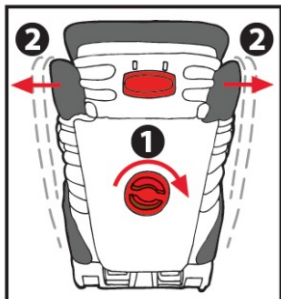
Rys. 4



Rys. 5



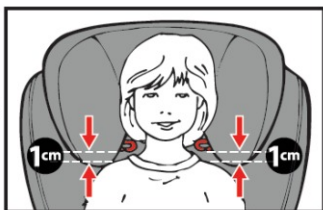
Rys. 6



Rys. 7



Rys. 8



Rys. 9



Rys. 10

! UWAGA !

Rozdział 1: Ostrzeżenia

Instrukcję należy dokładnie przeczytać i stosować się do wszystkich zaleceń w niej zawartych.

Jeżeli fotelik nie jest prawidłowo zamocowany w samochodzie lub jeżeli dziecko nie jest prawidłowo zapięte pasami bezpieczeństwa, to zarówno dziecko jak i pozostali pasażerowie są poważnie narażeni na zranienie w razie wypadku.

Przed instalacją fotelika, należy przeczytać wszystkie rozdziały instrukcji oraz dokładnie zapoznać się ze wszystkimi elementami fotelika (rys. 1).

Fotelik przeznaczony wyłącznie do użytkowania w pojazdach, które według przepisów ECE nr 16 (lub innych porównywalnych standardów) są wyposażone w trzypunktowe pasy bezpieczeństwa.

Fotelik jest certyfikowany zgodnie z najnowszymi europejskimi standardami (ECE 44-04). Przeznaczony jest tylko do przewozu dzieci przodem do kierunku jazdy, w grupie wagowej II i III, tj. od 15 do 36 kg (w przybliżeniu dzieci w wieku od 3 do 12 lat, o wzroście do 160 cm).

Fotelik może być używany na przednim lub tylnych siedzeniach samochodu. Firma Sunshine Kids dopuszcza jego montaż na środkowym tylnym siedzeniu jedynie pod warunkiem, że jest ono wyposażone w trzypunktowe pasy bezpieczeństwa.

Firma Sunshine Kids Juvenile Products sugeruje żeby nie kupować używanych fotelików samochodowych, a stary fotelik poddać procesowi utylizacji.

Instrukcję należy zachować jako źródło późniejszych informacji.

! UWAGA !

NIE UŻYWAJ fotelika na fotelu samochodowym wyposażonym w aktywną poduszkę powietrzną. Może to spowodować poważne obrażenia lub śmierć.

NIE UŻYWAJ fotelika na fotelu samochodowym ustawionym bokiem lub tyłem do kierunku jazdy.

NIE UMIESZCZAJ niczego pod fotelikiem (np. poduszki, ręcznika) aby go podnieść względem samochodu.

NIE ROZMONTOWUJ ani w inny sposób nie modyfikuj jakiegokolwiek części fotelika. Może to mieć wpływ na działanie fotelika lub zranić dziecko.

NIE ZOSTAWIAJ takich rzeczy jak bagaże, pudełka, książki lub zabawki, luzem w samochodzie.

NIE POZOSTAWIAJ niezablokowanych składanych siedzeń samochodu. Nagłe hamowanie samochodu może zranić dziecko.

NIGDY nie zostawiaj dziecka w samochodzie, w foteliku, bez opieki.

NIE UŻYWAJ fotelika jeżeli brał udział w wypadku, ponieważ mógł w niewidoczny sposób zostać uszkodzony, co może mieć wpływ na właściwą ochronę dziecka w przyszłości.

NIE UŻYWAJ fotelika bez oryginalnej tapicerki lub dostarczonej jako część zamienna przez Sunshine Kids. Tapicerka jest integralnym elementem fotelika zapewniającym bezpieczeństwo dziecka.

NIE POZWALAJ dziecku bawić się fotelikiem.

Rozdział 2: Bezpieczeństwo

ZAWSZE zakrywaj fotelik jeżeli samochód jest zaparkowany na słońcu. Elementy fotelika mogą się rozgrzać, a tapicerka wyblaknąć.

ZAWSZE przechowuj tą instrukcję w samochodzie.

ZAWSZE upewnij się, czy fotelik nie jest przyciśnięty przez drzwi lub odchylany fotel.

ZAWSZE przechowuj fotelik w bezpiecznym miejscu, gdy nie jest używany. Unikaj bliskości źródeł ciepła i nie kładź na nim ciężkich przedmiotów.

ZAWSZE przypinaj fotelik do siedzenia samochodu, nawet wtedy, gdy nie jest wykorzystywany.

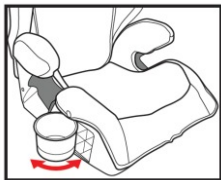
WAŻNE: Fotelik może być używany TYLKO z 3-punktowymi pasami bezpieczeństwa w samochodzie, tj. składającymi się z części biodrowej i barkowej, zgodnie z regulacją UN/ECE 16 lub równoważną (rys. 1A), przymocowanymi do samochodu za pomocą fabrycznych miejsc mocowania.

WAŻNE: Przed zainstalowaniem zawsze upewnij się, że fotel jest ustawiony w pozycji pionowej. Dobre przyleganie do fotela samochodu wpływa na bezpieczeństwo i zachowanie się fotelika w razie wypadku.

WAŻNE: Pomimo wszelkich starań jakie podjęto aby zaprojektować ten fotelik z gładkimi, zaokrąglonymi kształtami, Sunshine Kids Juvenile Products nie odpowiada za jakiegokolwiek uszkodzenia foteli lub pasów bezpieczeństwa samochodu.

Uchwyty na napoje:

Fotelik posiada uchwyty na napoje które, znajdują się po obu stronach podstawy. Aby z nich korzystać, obróć je w kierunku na zewnątrz od podstawy, następnie zablokuj. Gdy nie używasz, obróć do wewnątrz wglębenia i zablokuj.



WAŻNE: Nie nadeptuj ani nie naciskaj na uchwyty na napoje ponieważ mogą się złamać.

Ostrzeżenie: Nie wkładaj do uchwytów pojemników z gorącymi płynami mogącymi poparzyć dziecko,

Rozdział 3: Montaż i regulacja

Dołączanie oparcia:

1. Połóż oparcie na płaskiej powierzchni skierowane przodem do podłoża (rys. 2.1).
2. Obracając podstawę fotelika o 90 stopni, przesun ją do zaczepu oparcia (rys. 2. 2).
3. Obróć podstawę fotelika do dołu pod oparcie fotelika aż usłyszysz „kliknięcie”, fotelik będzie właściwie złożony (rys. 2.3).
4. Aby uzyskać trwałe połączenie dokręć mocno wkręty widoczne na rys. 2A.

Odlączanie oparcia:

Postępuj tak jak przy dołączaniu, ale w odwrotnej kolejności.

Regulacja zagłówka:

Wciśnij czerwony przycisk znajdujący się z tyłu zagłówka fotelika, a następnie ustaw odpowiednią wysokość dla dziecka (rys. 6).

Regulacja szerokości oparcia:

Fotelik posiada unikalną funkcję regulacji szerokości oparcia aby możliwie najlepiej pasować do rosnącego dziecka.

Obracając pokrętko z tyłu oparcia fotelika (rys. 7) regulujesz jego szerokość. Obracając zgodnie z ruchem wskazówek zegara (rys. 7.1) zwiększasz jego szerokość (rys. 7.2), obracając przeciwnie do ruchu wskazówek zegara zmniejszasz jego szerokość.

Wskazówka:

Regulacja szerokości oparcia może być łatwiejsza przed podłączeniem złącza ISOFAST.

Rozdział 4: Instalacja systemu ISOFAST

W celu zwiększenia bezpieczeństwa fotelik został wyposażony w unikalny system ISOFAST, który pozwala na bezpieczne zamocowanie fotelika w samochodzie, przy wykorzystaniu dolnych punktów mocujących (patrz instrukcja obsługi pojazdu - mocowanie Isofix).

OSTRZEŻENIE: Niezamocowane przedmioty, w razie wypadku, mogą się swobodnie przemieszczać w samochodzie, co stwarza ryzyko poważnego zranienia. Sunshine Kids Juvenile Products zaleca aby zawsze wykorzystywać system mocowania ISOFAST do fabrycznych punktów mocowania.

Podłączanie złącza ISOFAST:

1. Wyciągnij złącza ISOFAST z wnętrza fotelika, w jego tylnej części.
2. Połóż fotelik na boku.
3. Naciskając dzwignię blokady (rys. 3.1) wysuń złącza ISOFAST z fotelika i wyciągnij oba paski na całą długość.
4. Postaw fotelik i wepnij oba złącza ISOFAST do punktów mocowania w samochodzie, właściwych dla danego miejsca (rys. 4.1), zaczynając od złącza najbardziej oddalonego od Ciebie. Aby ułatwić podłączenie, upewnij się, że otwarty koniec zaczepu skierowany jest do góry.

5. Jedną ręką pociągnij pasek regulacyjny (rys. 4.2), a drugą ręką przesunij fotelik w stronę siedzenia samochodu (rys. 4.3) do właściwej pozycji (jak na rys. 5).

INFORMACJA: Nawet poprawnie zamocowany i wyregulowany fotelik za pomocą ISOFAST, będzie miał pewną swobodę względem fotela samochodu i jest to całkowicie naturalne.

Odlączanie złącza ISOFAST:

1. Naciskając dźwignię blokady, odciągnij fotelik od fotela samochodu na maksymalną długość pasków systemu ISOFAST.
2. Odlącz oba złącza ISOFAST od punktów mocowania w samochodzie.
3. Pociągnij pasek regulacyjny ISOFAST do końca aż oba złącza ISOFAST znajdą się w podstawie fotelika, co zabezpieczy je przed uszkodzeniem.

Rozdział 5: Umiejscowienie fotelika

Postaw fotelik na siedzeniu samochodu tak aby był stabilny i przylegał do oparcia fotela samochodu (rys. 5).

WAŻNE: Używając fotelika na środkowym miejscu na tylnej kanapie, upewnij się, że jest stabilnie zamocowany i nie przechyla się z jednej strony na drugą.

WAŻNE: Nie używaj systemu ISOFAST, jeżeli jego instalacja koliduje z pasami bezpieczeństwa samochodu.

WAŻNE: Gdy używasz fotelika z wysoko podniesionym oparciem fotelika, postaraj się, aby całkowicie przylegało ono do oparcia fotela samochodu (rys. 5).

Uzyskanie właściwego przylegania fotelika do oparcia fotela samochodu może wymagać regulacji kąta pochylenia oparcia fotelika (patrz rozdział 6).

Rozdział 6: Regulacja kąta pochylenia oparcia

Fotelik posiada regulację pochylenia oparcia. Ułatwia to w znaczny sposób prawidłowy montaż fotelika w aucie.

1. Pchnij oparcie fotelika do tyłu aż usłyszysz „kliknięcie”. Oparcie pochyli się teraz swobodnie i nie będzie słyszalne „kliknięcie” w innej pozycji (rys. 5).
2. Pchnij podstawę i oparcie fotelika na dół i do tyłu, w stronę siedzenia samochodu, aż go ustawisz i zapewnisz pełny kontakt fotelika z siedziskiem i oparciem siedzenia samochodu (rys. 5).

Rozdział 7: Zabezpieczanie dziecka

1. Upewnij się, że fotelik jest prawidłowo ustawiony i przymocowany do siedzenia samochodu, tak jak wskazano w instrukcji (rozdziały 4 i 5).
2. Upewnij się, czy dziecko siedzi prawidłowo i przylega plecami do fotelika.
3. Upewnij się, czy szerokość oparcia fotelika ustawiona jest w najwęższej, ale komfortowej dla dziecka pozycji (patrz rozdział 3).
4. Przeprowadź piersiową część pasa bezpieczeństwa przez górną, czerwoną, prowadnicę pasa (rys. 1) po stronie przeciwnej do klamry pasa (rys. 8).
5. Zapnij pas w poprzek dziecka. Biodrowa część pasa powinna być przeprowadzona przez obie dolne, czerwone, prowadnice pasa. Górna część pasa powinna przechodzić przez górną, czerwoną, prowadnicę pasa znajdującą się blisko ramienia dziecka (rys. 8).
6. Ustaw zagłówek na odpowiednią wysokość (rozdział 3). Górna prowadnica pasa powinna być trochę powyżej ramion dziecka - co najmniej 1 cm (rys. 9).
7. Upewnij się, że pas nie jest poskręcany i płasko przylega do dziecka.

8. Zlikwiduj luz pasa poprzez naciągnięcie jego poprzecznej części w kierunku wskazanym strzałkami na rys. 8.

9. Upewnij się, że klamra pasa znajduje się w prawidłowej pozycji (patrz rozdział 8).

OSTRZEŻENIE: Jeżeli biodrowa i barkowa część pasa nie są ułożone właściwie, to fotelik nie jest zamocowany prawidłowo. Poprzeczna część pasa powinna znajdować się powyżej ramienia i NIE dotykać szyi (rys. 8).

Biodrowa część pasa powinna być poprowadzona możliwie najniżej, na wysokości bioder, dotykając górnej części ud.

W przypadku jakichkolwiek pytań dotyczących tego rozdziału należy skontaktować się ze sprzedawcą.

Rozdział 8: Właściwa pozycja klamry

WAŻNE: Po zainstalowaniu fotelika i przypięciu dziecka pasem, upewnij się, że klamra pasa znajduje się we właściwej pozycji, co gwarantuje bezpieczne zamocowanie.

Prawidłowa pozycja klamry widoczna jest na rys. 8.

Klamra powinna znajdować się obok dolnej prowadnicy pasa.

Nieprawidłowa pozycja klamry pokazana została na rys. 10. Jeżeli klamra jest wciągana w poprzek dolnej prowadnicy pasa i do środka fotelika, to należy wybrać inne miejsce montażu fotelika w samochodzie.

Rozdział 9: Obsługa i konserwacja

Czyszczenie tapicerki:

Przeczytaj wszystkie informacje dołączone do tapicerki. Wypierz ręcznie tapicerkę w zimnej wodzie z dodatkiem delikatnego detergentu.

Wysusz rozwieszając na sznurku, aby zapobiec zmarszczeniu się tkaniny.

Nie używaj ciepłej wody, wybielacza, pralki ani suszarki.

Czyszczenie skorupy fotelika:

Czyść gąbką używając TYLKO ciepłej wody i delikatnego mydła. Wytrzyj ścierką lub ręcznikiem do sucha.

Nie używaj rozpuszczalników, detergentów ani innych środków chemicznych lub czyszczących.

Nie smaruj ani nie nawilżaj żadnych części fotelika.

Demontaż tapicerki fotelika:

1. Oddziel siedzisko od oparcia.
2. Odłącz paski, które mocują tapicerkę do siedziska, oparcia i zagłówka.
3. Zdejmij tapicerkę z fotelika.

Montaż tapicerki fotelika:

Postępuj tak jak przy demontażu, ale w odwrotnej kolejności.

Rozdział 10: Gwarancja

Fotelik Sunshine Kids Monterey został zaprojektowany, wyprodukowany i testowany zgodnie z najwyższymi standardami. Jednakże, jeżeli produkt okaże się wadliwy, w ciągu 24 miesięcy od daty zakupu, z powodu wady materiałowej lub wykonania, prosimy skontaktować się z punktem sprzedaży.

Sunshine Kids, wedle własnego uznania naprawi produkt lub wymieni na taki sam lub podobny produkt wolny od wad.

Potwierdzeniem gwarancji jest dowód zakupu i jest on wymagany w przypadku składania reklamacji.

Sposób naprawy ustala udzielający gwarancji. Klient jest zobowiązany dostarczyć produkt do punktu sprzedaży.

Gwarancją nie są objęte uszkodzenia mechaniczne. Sunshine Kids nie bierze odpowiedzialności za szkody wynikające z niewłaściwego użytkowania lub zaniedbań.

Normalne zużycie wynikające z codziennej eksploatacji, takie jak wytarcia, niewielka utrata kolorów, nie jest objęte gwarancją.

Ustawowe uprawnienia konsumenta nie są ograniczone gwarancją na produkt.

Wyłączny importer na terenie Polski:
Topmarket Sp. z o.o.
ul. Instalatorów 7b, 02-237 Warszawa
tel. 022 577 11 61, e-mail: biuro@skjp.pl
www.skjp.pl

Sunshine Kids 
JUVENILE PRODUCTS

skjp.pl